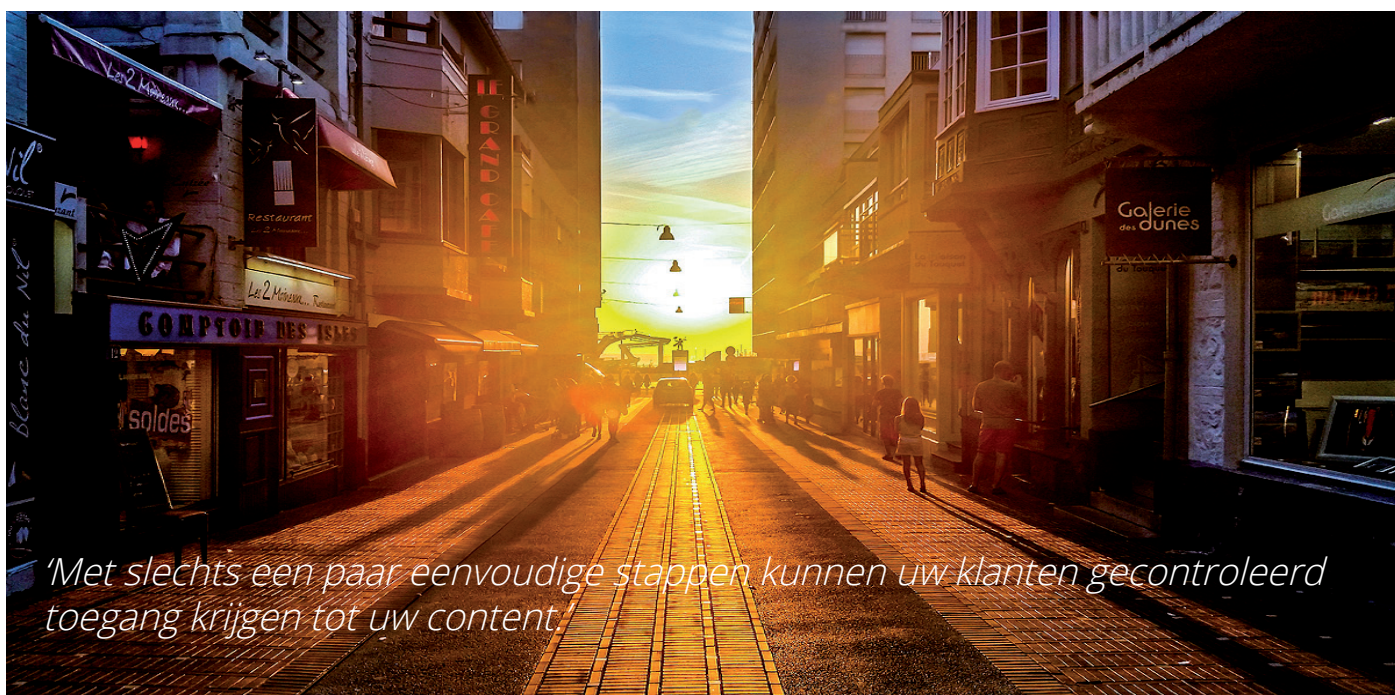


Licentiekantoor

De sleutel tot efficiënt licentiebeheer

Een ruim arsenaal aan licenties op uw digitale content managen en beheren. Met het Three Ships Licentiekantoor voorkomt u dat dit een ingewikkelde en tijdrovende klus wordt. U kunt de licenties direct koppelen aan content in cumlaude Publishing. En houdt eenvoudig overzicht op status en gebruik van uw licenties.



Eenvoudig toegang via een elo

Een docent of student registreert zich eenmalig bij het Licentiekantoor en kan vervolgens uw content activeren. U kunt ervoor kiezen de inlogprocedure via een lightbox te laten verlopen. Doordat uw content in beeld blijft biedt dat meer herkenning voor de gebruiker. Geactiveerde content blijft voor de gebruiker zichtbaar op de digitale boekenplank in het Licentiekantoor. Licenties kunnen verschillende voorwaarden bevatten: een looptijd van een dag, een maand, een jaar of onbeperkt, en gelden voor een leerling, een docent, een klas of een school.

U bepaalt de voorwaarden

Welke voorwaarden u toekent aan het uit te leveren leermateriaal kunt u per geval bepalen. Dit kunt u per bestand afzonderlijk doen maar ook op een map met een set aan materialen. De gekozen licentie wordt toegevoegd aan het Content Link Package. Wanneer u werkt met een methodesite kunt u direct vanuit de methodesite de licenties opvragen die aan betreffende methode zijn gekoppeld.

Licentievormen

U kunt verschillende vormen van contentlicenties (Content Package Identifiers – CPI's) en Licentie Activatie Codes (LAC's) uitgeven. U kiest bij de licentie de LAC die bij de doelgroep past: directe levering, referentielevering of een activatie door middel van een unieke code.

Werkwijze

Wanneer u een nieuwe licentie wilt aanmaken kiest u het type licentie. Er zijn twee type licenties beschikbaar:

Geldig tot instelbaar aantal dagen na activatie

Een licentie van dit type wordt geactiveerd binnen de opgegeven begin- en einddatum. De licentie kan vervolgens gebruikt worden vanaf het moment van activatie, tot het ingestelde aantal dagen na activatie.

3

Een licentie van dit type wordt geactiveerd binnen de opgegeven begin- en einddatum. De licentie kan vervolgens gebruikt worden vanaf het moment van activatie, tot het ingestelde aantal dagen na activatie.

Verloop op Licentie Activatie Codes

Per licentie kunt u kiezen uit een aantal verschillende Licentie Activatie Codes (LAC's). Ieder LAC heeft zijn eigen eigenschappen zodat u de licentie op de doelgroep kan afstemmen. Op deze LAC's kunt u ook een verloopdatum instellen. U heeft keuze uit de volgende opties:

Geen verloopdatum

De LAC is te gebruiken tot en met de activatie-einddatum van de bijbehorende licentie.

Einddatum activatieperiode

De LAC is te gebruiken, tot de ingestelde einddatum activatieperiode van de LAC, of tot de activatie einddatum van de bijbehorende licentie (welke datum het vroegst is).

Op de volgende pagina vindt u een overzicht van de verschillende LAC's en hun eigenschappen



Unieke activatiecode

Een unieke activatiecode is een code die door één gebruiker wordt ingevoerd, en toegang geeft tot de licentie. De activatiecode is niet herbruikbaar of opnieuw activeerbaar.

Gelimiteerde unieke activatiecode

Deze activatiecode is vergelijkbaar met de unieke activatiecode, met het verschil dat deze code een instelbaar aantal keer kan worden gebruikt. Hierdoor kunnen meerdere personen dezelfde code gebruiken om een licentie te activeren. Eén gebruiker mag de code slechts eenmaal gebruiken.

Niet-unieke activatiecode

Met deze activatiecode kan een onbeperkt aantal gebruikers de code gebruiken om een licentie te activeren. Hierdoor kan iedereen die deze code kent, de code gebruiken om een licentie te activeren. Eén gebruiker mag de code een instelbaar aantal keer gebruiken.

Distributielicentie

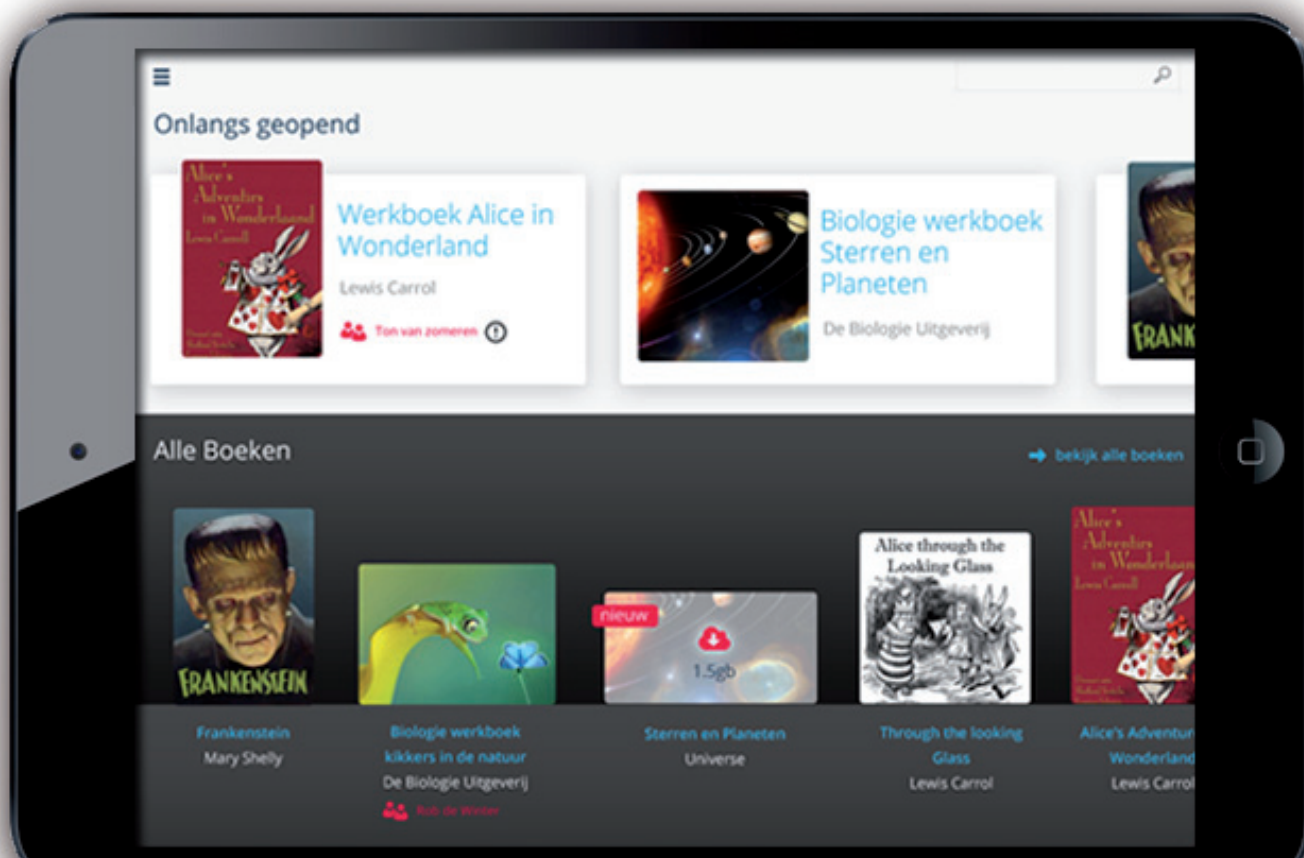
Bij een distributielicentie koopt een derde partij, bijvoorbeeld een consortium, toegang tot de content van de uitgever voor een tevoren vastgesteld aantal activiteiten. De content wordt automatisch geactiveerd. Bijvoorbeeld als een leerling van een school via het consortium de content wil bekijken. Het is voor de gebruiker niet nodig om een activatiecode in te voeren. De authenticatie hiervoor verloopt bijvoorbeeld via Entree. Deze licentie wordt ook wel een referentie levering genoemd. Het materiaal blijft bij de uitgever staan, maar de licentie worden via een derde partij afgehandeld.

Schoollicenties

Deze licentie vorm wordt ook wel directe levering genoemd. In tegenstelling tot de distributielicentie worden de licenties direct bij de uitgever afgenomen. Met deze activatiecode kan in een keer voor een bepaald aantal gebruikers materiaal geactiveerd worden. Het is niet nodig voor iedere gebruiker afzonderlijk om de activatiecode in te voeren. Via het BRIN/ of instellings nummer wordt de authenticatie geregeld. Zodra een gebruiker het materiaal bekijkt via deze methode, wordt er een licentie van het totaal aantal licenties afgehaald.

Schoollicenties voor het basisonderwijs

Met deze activatiecode kan in één keer materiaal voor een volledige school of klas geactiveerd worden. Het is niet meer nodig voor leerlingen om zelf een (ingewikkelde) activatie code in te voeren, dit wordt namelijk door de school gedaan. Leerlingen kunnen vervolgens via een zeer eenvoudige en speciaal voor deze doelgroep aangepaste inlog procedure het materiaal bekijken.



Geactiveerde content

Meer informatie

Wilt u meer weten over het Three Ships Licentiekantoor of één van de andere oplossingen van Three Ships? Neem contact op voor een demo of persoonlijk gesprek. Bel ons: 010 285 99 66 of kijk op threeships.nl

Licentiekantoor

De sleutel tot
efficiënt licentiebeheer